

แพ็คเกจทัวร์เกาะหลีเป๊ะ 3 วัน 2 คืน

กำหนดเดินทาง มกราคม – พฤษภาคม 2565

PKGSTN012022

แพ็คเกจ

เกาะหลีเป๊ะ

3 วัน 2 คืน



บันดาหยา รีสอร์ท



ดำน้ำ

เริ่มต้น

4,788

เดินทาง

บาท

เดือน ม.ค.-พ.ค.65



รถตู้รับ-ส่ง



วันที่	รายละเอียดการเดินทาง	เช้า	เที่ยง	เย็น
1	ท่าอากาศยานนานาชาติหาดใหญ่ - ท่าเทียบเรือปากบารา - อุทยานแห่งชาติหมู่เกาะตะรุเตา - เกาะไข่ - เกาะหลีเป๊ะ - เข้าที่พัก	-	-	-
2	เกาะหลีเป๊ะ - เกาะอาดัง - เกาะยาง - เกาะราวี - เกาะหินงาม - ร่องน้ำจางับ - อ่าวสอง - เข้าที่พัก	/	/	-
3	เกาะหลีเป๊ะ - ท่าเทียบเรือปากบารา - ท่าอากาศยานนานาชาติหาดใหญ่	/	-	-

ประเภทห้องพัก	ช่วงวันเดินทาง	
	วันจันทร์ - วันพฤหัสบดี	วันศุกร์ - อาทิตย์ และวันหยุดนักชดถุขษ์
	01 ก.พ. - 31 พ.ค.2565 (ราคาท่านละ)	01 ก.พ. - 31 พ.ค.2565 (ราคาท่านละ)
Superior Bungalow	4,788	4,988
Deluxe Bungalow	4,988	5,188
Garden Deluxe Bungalow	5,588	6,188
Deluxe Room	5,888	6,388
Villa Deluxe Bungalow	5,888	6,388
Garden Tripple Bungalow	4,988 (พัก 3 ท่าน)	5,288 (พัก 3 ท่าน)
Villa Family Bungalow	5,588 (พัก 4 ท่าน)	6,188 (พัก 4 ท่าน)
Garden Family Bungalow	5,488 (พัก 4 ท่าน)	5,888 (พัก 4 ท่าน)
Family Bungalow	4,388 (พัก 4 ท่าน)	4,688 (พัก 4 ท่าน)

วันแรก ท่าอากาศยานนานาชาติหาดใหญ่ - ท่าเทียบเรือปากบารา - อุทยานแห่งชาติหมู่เกาะตะรุเตา - เกาะไข่ - เกาะหลีเป๊ะ - เข้าที่พัก

จุดนัดพบ ณ **ท่าอากาศยานนานาชาติหาดใหญ่** (แนะนำให้เดินทางไฟล์ทเช้า ถึง สนามบินหาดใหญ่ก่อน 9 โมงเช้า)

09.30 น. นำท่านออกเดินทางสู่ **ท่าเรือปากบารา** โดย **รถตู้ (แบบจอยกรุป)** ระยะทางประมาณ 164 กม. ใช้เวลาเดินทางประมาณ 2 ชม. (กรณีที่ต้องการรถตู้ส่วนตัวกรุณาสอบถามเพิ่มเติมกับเจ้าหน้าที่คะ)

อิสระอาหารกลางวันตามอัธยาศัยเพื่อความสะดวกในการเดินทาง

11.30 น.

เดินทางถึง **ท่าเรือปากบารา** นำท่านลง **เรือสปีดโบ๊ท (แบบจอยกร๊อป)** พร้อมเสื้อชูชีพ ทุกที่นั่ง ออกเดินทางสู่ **อุทยานแห่งชาติหมู่เกาะตะรุเตา** "ตะรุเตา" เป็นคำที่เพี้ยนมาจากคำว่า "ตะโละเตตรา" ในภาษามลายู แปลว่า มีอ่าวมาก ตะรุเตาเป็นอุทยานแห่งชาติที่อยู่ในทะเลอันดามัน บริเวณช่องแคบมะละกา มหาสมุทรอินเดีย ในท้องที่อำเภอเมืองจังหวัดสตูล ด้านใต้ของเขตอุทยานแห่งชาติ ห่างจากชายแดนไทย-มาเลเซีย เพียง 4.8 กิโลเมตร เป็นสถานที่ท่องเที่ยวในความใฝ่ฝันของนักท่องเที่ยวทั่วไป เนื่องจากเป็นจุดรวมของความงามที่ธรรมชาติสร้างสรรค์ ทั้งบนเกาะ และในน้ำ มีป่าที่อุดมสมบูรณ์เป็นที่อยู่อาศัยของสัตว์ป่านานาชนิด ในน้ำก็งดงามด้วยกลุ่มปะการังหลากสีสวยสด จนเป็นที่กล่าวขวัญกันไปทั่วโลก

จากนั้นนำท่านเดินทางสู่ **เกาะไข** อยู่ระหว่างเกาะอาดังกับเกาะราวี ไม่เพียงแต่เป็นทางผ่านเพื่อมุ่งหน้าสู่หาดสวรรค์ทั้ง 2 เกาะเท่านั้น แต่ยังมีเอกลักษณ์ทางธรรมชาติที่สวยงามมากนั่นก็คือ ชุมประตุนหินขนาดใหญ่ขนาดสูงเท่า หัวขนาดหลายคนเดิน เข้าไปลอดได้ ชุมประตุนี้กลายเป็นสัญลักษณ์ของจังหวัดสตูล ยิ่งไปกว่านั้น เกาะไขยังมีชายหาดที่ขาวนวล สะอาด เหมือนสีไข่ น้ำทะเลใสสวย ความสำคัญทางธรรมชาติของเกาะนี้ยังเป็นที่เด่าทะเลขอบขึ้นมาวางไข่เสมอและ ในทะเลย่านนี้ยังมีปลาชุกชุม ทางอุทยานฯจึงไม่อนุญาตให้พักแรมบนเกาะ และที่เกาะไขยังมีความเชื่อว่า หนุ่มสาวคู่ใดที่ได้ลอด ชุมประตุนหินนี้จะได้แต่งงานกัน นอกจากนี้ในช่วงเทศกาลวันวาเลนไทน์ จ.สตูล ได้จัดให้มีการจดทะเบียน สมรสให้กับคู่บ่าวสาว ณ บริเวณชุมเกาะไขอีกด้วย



เย็น
ที่พัก

อิสระอาหารเย็นตามอัธยาศัย
 บ้านดาหย้า รีสอร์ท หลีเป๊ะ



****โปรแกรมแนะนำ** ถนนคนเดินหลีเป๊ะ (Walking Street Lipe)** จุดเริ่มต้นของถนนคนเดินอยู่ที่หาดพัทยายาวไปประมาณ 1 กิโลเมตร ไปจนถึงขอบถึงหาดชั้นไรส์ ถนนคนเดินจะเริ่มตั้งแต่เวลา 6.00 น. ไปจนถึง 00.00 น. โดยส่วนมากจะเป็นร้านอาหาร ทั้งอาหารตามสั่ง อาหารทะเล พิซซ่า ของปิ้งย่าง โรตีส้น นอกจากนั้นก็ยังมีร้านสะดวกซื้อ 7-eleven ร้านขายของที่ระลึก อุปกรณ์ดำน้ำ ร้านอินเทอร์เน็ต ร้านขายยา และอื่นๆอีกมากมาย

วันที่สอง

เช้า

09.30 น.



ต่างๆเพียง เล็กน้อย ในอดีตเคยเป็นที่สองสมใจรสจัด มีหาดทรายขาวละเอียดสวยงาม และมีแนวปะการังอยู่ รอบๆ เกาะ จึงเหมาะสำหรับการดำน้ำตื้น มีที่พักและร้านอาหารของอุทยานฯ สำหรับที่เกาะอาดัง





- **เกาะยาง** จุดดำน้ำดูปะการังผักกาด และฝูงปลาเสือ หรือเรียกในชื่อท้องถิ่นว่าเกาะกาต๊ะ เป็นเกาะขนาดเล็ก ที่อยู่ระหว่างเกาะอาดัง กับเกาะรารี ถ้าเราไปยืนอยู่ทางทิศเหนือของเกาะยาง เมื่อมองออกไป 2 ฟัง ก็จะเจอกับวิวทิวทัศน์ความงามของเกาะอาดัง และเกาะรารี

- **เกาะรารี** อยู่ห่างจากเกาะอาดังเพียงหนึ่งกิโลเมตร มีพื้นที่ประมาณ 29 ตารางกิโลเมตร เกาะรารีมีหาด



เที่ยง
บ่าย

๑๐ บริการอาหารเที่ยงแบบกล่อง **มือที่ 2**

- **เกาะหินงาม** Unseen หนึ่งเดียวในไทยของอุทยานแห่งชาติตะรุเตา นับเป็นอุทยานธรณีโลกแห่งแรกในไทย และแห่งที่ 5 ของอาเซียน ทั้งหาดจะเต็มไปด้วยก้อนหินสีดำ ไช้ส์เล็กใหญ่แตกต่างกันไปหลายขนาด แต่ลักษณะที่คล้ายกันทุกก้อนก็คือความกลมเกลี้ยง ที่พอโดนน้ำและแสงแดดสาดส่องแล้ว จะกลายเป็นสีมันวาววับที่สวยงามมาก



- **ร่องน้ำจาง** อยู่ใกล้เกาะอาดัง อยู่ระหว่างเกาะรารี และเกาะหลีเป๊ะ จุดนี้เป็นสุดยอดของการดำน้ำตื้นที่คนทั่วโลกนิยมพากันมาชมปะการังเจ็ดสี หรือปะการังอ่อนหลากสีที่มีความสวยงามมาก

(โปรแกรมดำน้ำอาจมีการสลับปรับเปลี่ยนตามความเหมาะสมของสภาพอากาศในวันนั้นๆ)

เย็น
ที่พัค

อิสระอาหารเย็นตามอัธยาศัย

บันดาหย่า รีสอร์ท หลีเป๊ะ

วันที่สาม

เกาะหลีเป๊ะ – ทำเทียบเรือปากบารา - ทำอากาศยานนานาชาติหาดใหญ่

เช้า

08.00 น.

11.30 น.

๑๐ บริการอาหารเช้า ณ ห้องอาหารของที่พัค **มีที่ 3**

เช็คเอาท์ออกจากที่พัค เดินทางกลับสู่ **ท่าเรือปากบารา**

เดินทางถึง **ท่าเรือปากบารา** นำท่านเดินทางต่อสู่ **ท่าอากาศยานนานาชาติหาดใหญ่**

โดยรถตู้ (แบบจอยกรุป) ระยะทางประมาณ 164 กม. ใช้เวลาเดินทางประมาณ 2 ชม. (กรณีที่ต้องการรถตู้ส่วนตัวกรุณาสอบถามเพิ่มเติมกับเจ้าหน้าที่คะ)

เดินทางถึง **ท่าอากาศยานนานาชาติหาดใหญ่** โดยสวัสดิภาพพร้อมความประทับใจ

+++++



อัตราค่าบริการนี้รวม

- ✓ ค่ารถตู้รับอากาศ รับ-ส่ง สนามบินหาดใหญ่ - ท่าเรือปากบารา
- ✓ เรือ Speed Boat (ไป-กลับ) แบบจอย
- ✓ ที่พัก บ้านดาหย้า รีสอร์ท (พัก 2 ท่าน/ห้อง) 2 คืน
- ✓ ค่าดำน้ำดูปะการัง เกาะหินงาม เกาะยาง เกาะราวี เกาะอาดัง ร่องน้ำจางัง รวมอุปกรณ์ดำน้ำ **
จุดดำน้ำอาจมีการเปลี่ยนแปลงขึ้นอยู่กับสภาพอากาศ**
- ✓ ค่าอาหาร ตามรายการที่ระบุ

อัตราค่าบริการนี้ ไม่รวม

- × ภาษีมูลค่าเพิ่ม 7 %
- × ค่าเช่าอุทยาน
- × ค่าบริการดังกล่าวยังไม่รวมค่าอุทยานหากมีการเรียกเก็บ
- × ค่าธรรมเนียมการเข้าชมสถานที่ของชาวต่างชาติที่เพิ่มเติมตามการจ่ายจริง
- × ชาวต่างชาติ ชำระเพิ่มท่านละ 800 บาท
- × ค่าอาหารสำหรับท่านที่ทานเจ มังสวิรัติ หรืออาหารสำหรับมุสลิม

เงื่อนไขการจอง

มัดจำท่านละ 3,000 บาท/ท่าน และชำระเงินค่าทัวร์ส่วนที่เหลือก่อนวันเดินทางอย่างน้อย 20 วัน (การไม่ชำระเงินค่ามัดจำ หรือชำระไม่ครบ หรือเช็คธนาคารถูกระงับการจ่ายไม่ว่าด้วยสาเหตุใด ผู้จัดมีสิทธิยกเลิกการจองหรือยกเลิกการเดินทาง)

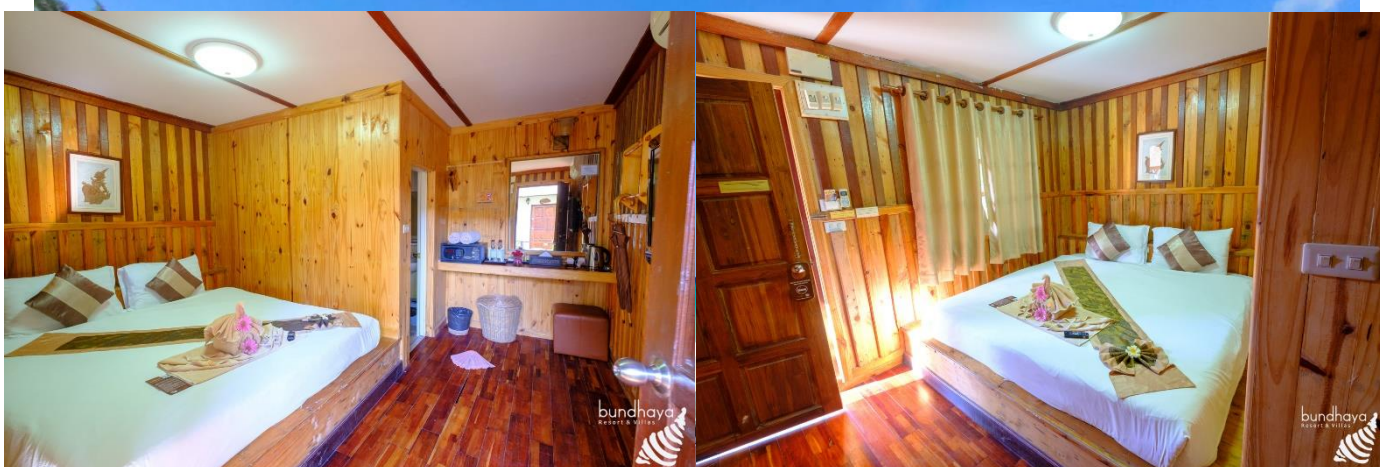


Bundhaya Resort



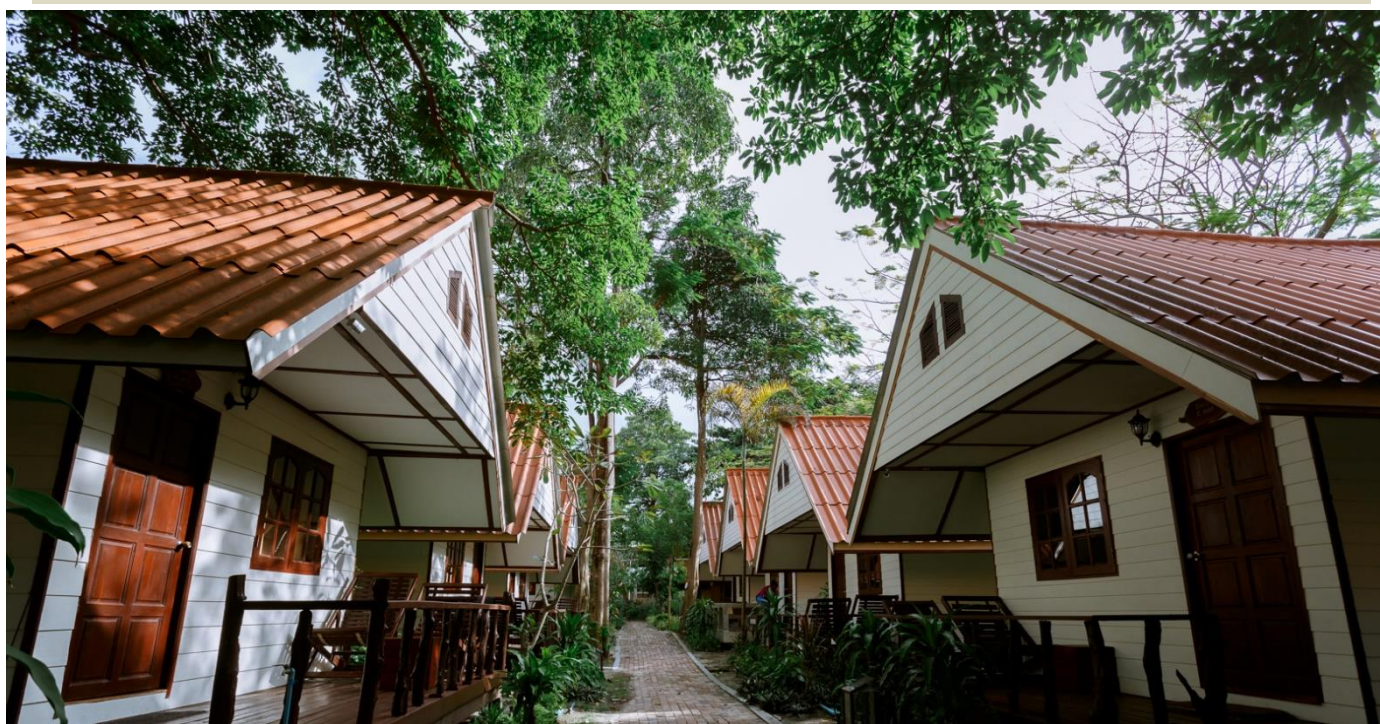


Superior Bungalow (2 persons)





Deluxe Bungalow (2 persons)





Garden Deluxe Bungalow (2 persons)



Deluxe Room (2 persons)



เที่ยวสนุกทัวร์แอนด์แตรเวล



@teawsanooktour



เที่ยวสนุกทัวร์แอนด์แตรเวล



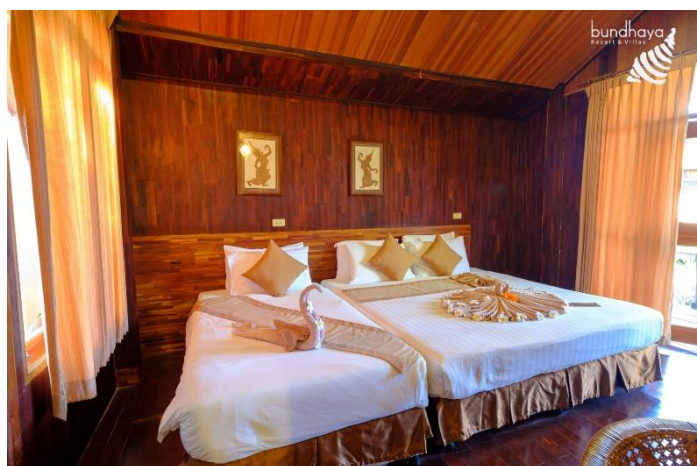
085-3840228

Villa Deluxe Bungalow (2 persons)





Garden Triple Bungalow (3 persons)





Villa Family Bungalow (2 persons)



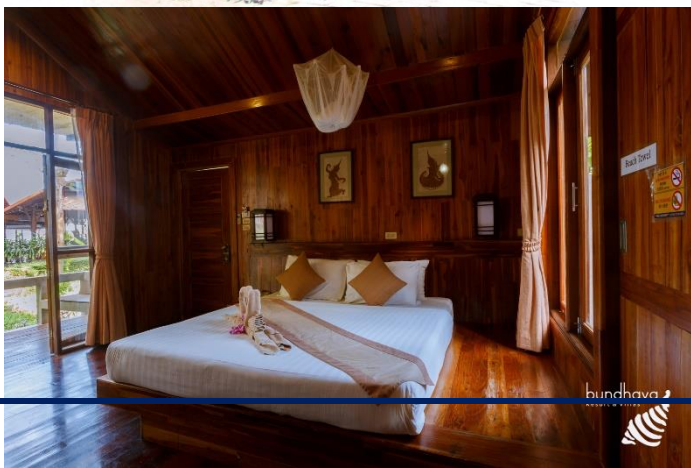


Villa Family Bungalow (4 persons)





Garden family bungalow (4 persons)





Family bungalow (4 persons)

